



CRS 的回收设施遍布全球，世界十大太阳能产品制造商中有三家都是我们的客户。

— 有效砂浆，价值非凡

砂浆回收处理，尤其是涉及硅片切割的砂浆回收，是一项精细的业务。CRS 身为砂浆回收处理行业的先驱，在改进和完善砂浆的有效管理方面有很多年的经验。CRS 拥有创新的技术和经验丰富的员工，可为客户定制砂浆回收处理方案，优化其硅片切割的制造业务。因此，CRS 组建了一支现场操作专家组成的扩展团队，为硅片业提供最优质的切割材料。

— 工艺可靠，历经考验

CRS 废砂浆回收工艺是一套集稀释剂与机械法于一体的专有方法，无需借助化学品即可促进可回收砂砾（如碳化硅微粉）与载体（如聚乙二醇切割液）的分离。远从砂浆回收技术投入使用时起，我们的回收工艺经过多年来的改善，已创造出更高的硅片良率和砂浆回收率，直接影响企业的利润。

回收比例因砂浆种类而定，但每磅砂浆经处理后，砂砾和载体的回收率一般都超过 85%。回收砂砾的重复使用量是由硅片切割要求来决定。对油基砂浆而言，用于漂洗硅片和设备的洗涤剂回收率一般可达到 90% 以上。

与 CRS 合作，即可利用我们的优化回收处理管理 (Optimized Reprocessing Management, ORM) 服务，来降低每平方米硅片所需的砂浆用量。减少砂浆用量，同时增加硅片总良率，我们帮助客户在高品质回收砂浆与降低拥有成本之间建立最佳平衡。

+ 砂浆

— 中国 CRS
(即将设立, +86 138 1688 3249)

— 公司总部
CRS Reprocessing Services
One Triton Office Park
13551 Triton Park Blvd.,
Suite 1200
Louisville, KY 40223
总机: +1.502.778.3600
传真: +1.502.778.3606

— 欧洲总部
CRS Reprocessing Germany
GmbH & Co. KG
Zaucheblück 24 a
04288 Leipzig, Germany
总机: +49 34297 161064
传真: +49 34297 161065

— 日本 CRS
RDC Consulting, LLC.
Minami Azabu T&F Building
8th FL
4-11-22 Minami-Azabu,
Minato-ku, Tokyo 106-0047
总机: +81 3 5530 8842



— CRS 灵活度

载体灵活度

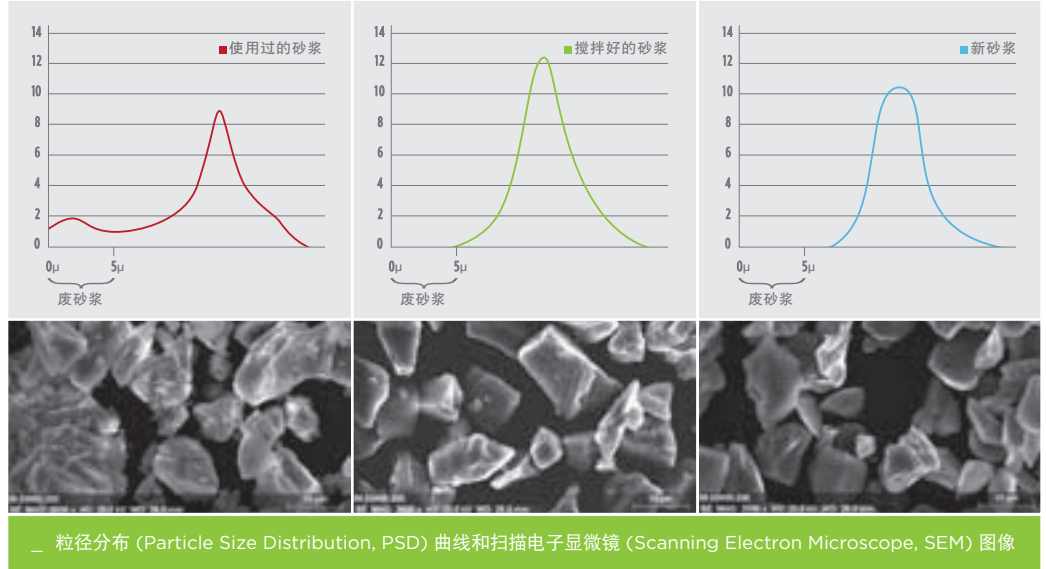
- 聚乙二醇 (PEG) • 水基
- 二甘醇 (DEG) • 聚丙烯二醇 (PPG)
- 纯原油 • 无添加剂原油

砂砾灵活度

- F500 • F600 • F800
- F1000 • JIS 标准的砂砾

场地的灵活度

- 现场 • 非现场



— 质量控制, 测试分析

在砂浆回收处理过程中, 保持一致性至关重要, 因为砂浆属性的丝毫变化即可造成巨大影响。CRS 靠着在每个回收处理点设立的现场实验室, 和两个非现场实验室提供的详细分析与报告, 来保持硅片业界的最高质量水平。此外, 还有专职化学技师提供即时回应和监测, 来确保最佳的回收处理效果。

因为整个 CRS 现场回收处理循环是封闭的, 外界的污染不会进入过程流。最后要提及的是, CRS 的实验室配备最精密的仪器, 可为客户分析广泛多样的材料。

— 我们的优势

回收砂浆的质量和一致性对能否高效率地生产优越硅片和达到最大良率至关重要。CRS 提供现场实验室服务, 对每批砂浆都进行详细分析并作成报告, 确保其达到合同中预定的规格。

与 CRS 合作, 可避免因运输砂浆回收处理而引发的延迟、溅洒以及为满足相关法规要求所涉及的成本与风险。我们的客户无需担心砂浆成分混合问题 — 我们提供符合客户规格的理想砂浆, 直接可以上锯。每周 7 天、每天 24 小时全天候监控和进出机房使 CRS 可针对需求变化而迅速做出回应。更多的优势:

- 统包式的操作由专家管理
- 砂砾和载体的最大回收率
- 绿色环保工艺, 回收过程不使用化学品
- 环保解决方案, 显著减少废物生成
- 现场操作, 消除运输问题, 节省运输成本
- 更低的制造成本, 更高的良率

— 超越回收处理的服务

作为提供回收处理技术及专业知识的扩展服务, CRS 还为客户提供如何提高硅片切割质量及产量的咨询服务。此外, 提供化学管理和现场实验室的服务来实现高效率和高功能材料分析, 以提高质量保证。

